

AIARA LAGUNKOIA



Aiarako Udala
Ayuntamiento de Ayala

Vital FUNDACIÓN
FUNDAZIOA

EUSKADI
lagunkoia 10^{urte}
Bizitzaz betetako bidea
Un camino, mucha vida



EUSKO JAURLARITZA
GOBIERNO VASCO

BERDINTASUN, JUSTIZIA
ETA GIZARTE POLITIKETAKO SAILA

DEPARTAMENTO DE IGUALDAD,
JUSTICIA Y POLÍTICAS SOCIALES

LA SALUD EN EL RÍO DE LA VIDA



AREAS



EL TRANSPORTE



LA VIVIENDA



LA PARTICIPACIÓN
Y EL TEJIDO SOCIAL



EL RESPETO Y
LA INCLUSIÓN



PARTICIPACIÓN
CIUDADANA Y
EMPLEO



COMUNICACIÓN
E INFORMACIÓN

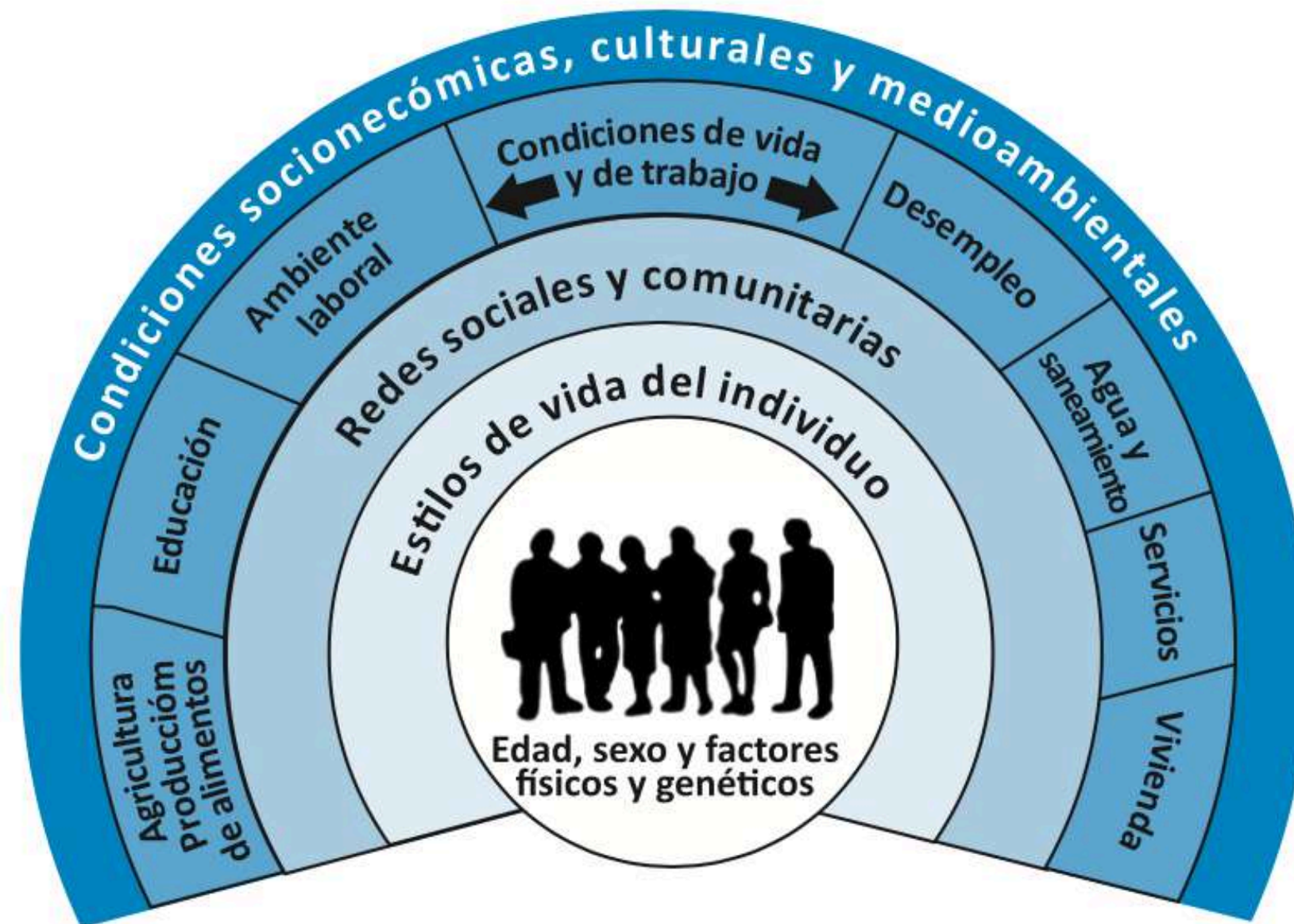


SERVICIOS
SOCIALES Y DE
SALUD



ESPACIOS AL
AIRE LIBRE Y
EDIFICIOS

DETERMINANTES SOCIALES DE LA SALUD



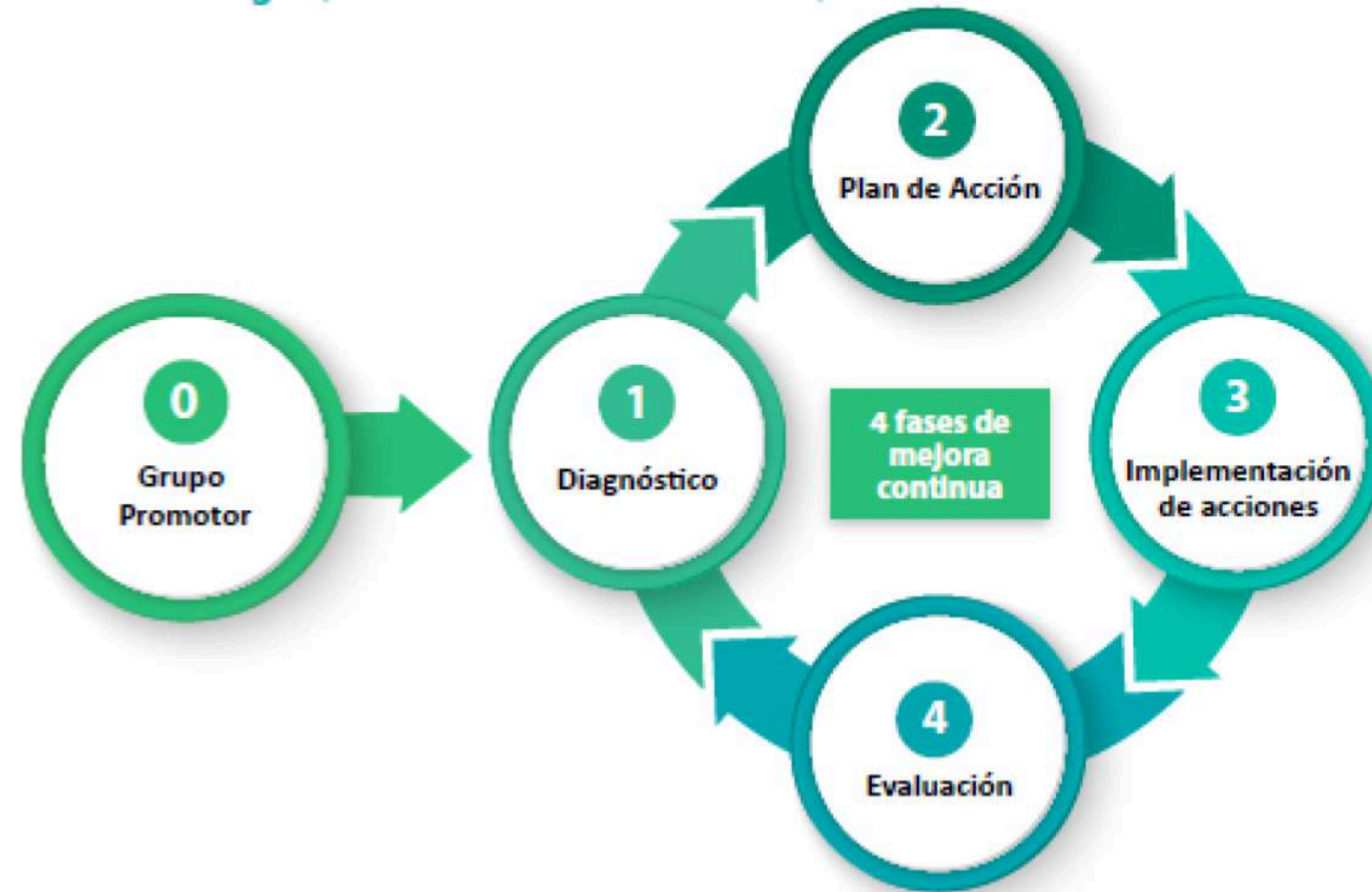
METODOLOGÍA DE ABAJO ARRIBA



GRUPO MOTOR



FASES



CARACTERÍSTICAS SOCIODEMOGRÁFICAS

- 79 mujeres y 44 hombres.
- Media de edad de los participantes 58,48 años.
- Luiaondo 41, Respaldiza 15 y resto de los pueblos 67.



AREAS



EL TRANSPORTE



LA VIVIENDA



LA PARTICIPACIÓN
Y EL TEJIDO SOCIAL



EL RESPETO Y
LA INCLUSIÓN



PARTICIPACIÓN
CIUDADANA Y
EMPLEO



COMUNICACIÓN
E INFORMACIÓN



SERVICIOS
SOCIALES Y DE
SALUD



ESPACIOS AL
AIRE LIBRE Y
EDIFICIOS

ESPACIOS PARA EL ENCUENTRO

- Escasez de espacios para encuentros.
- Escasez de equipamientos en estos espacios de encuentros (bancos, baños..).
- Escasez de caminos y senderos limpios y señalizados.
- Ausencia de aceras, velocidades inadecuadas de los vehículos e inseguridad para transitar.
- Es un sitio seguro para vivir.



ESPACIOS AL
AIRE LIBRE Y
EDIFICIOS

TRANPORTE

- Un parte importante de la población tiene dificultades para el transporte.
- Las rutas y las frecuencias de transporte público son aceptables en Luiaondo y Respaldiza, en el resto de los pueblos son poco aceptables.



EL TRANSPORTE

PARTICIPACIÓN Y TEJIDO SOCIAL

- Existen un alto conocimiento de los vecinos y vecinas.
- No existe comercio.
- Existen “txokos” o centros sociales.
- Una alta cultura asociativa.
- La participación en asociaciones, en “veredas” y concejos está disminuyendo.
- Tanto la cantidad como la calidad de la oferta cultural, deportiva y de ocio es mejorable.



LA PARTICIPACIÓN
Y EL TEJIDO SOCIAL

COMUNICACIÓN E INFORMACIÓN

- Las percepción de las personas en relación a la información es mejorable.
- Consideran la revista Saraube bastante comprensible y fácil de leer.



COMUNICACIÓN
E INFORMACIÓN

SERVICIOS SOCIALES Y DE SALUD

- Muchos vecinos y vecinas no tienen cerca el Centro de Salud.
- Perciben que solicitar una cita médica es bastante fácil en Luiaondo y Respaldiza pero no tanto en el resto de los pueblos.
- No se conocen bien los recursos disponibles para personas mayores (servicio de ayuda a domicilio, teleasistencia, centro de día, residencia...



SERVICIOS
SOCIALES Y DE
SALUD